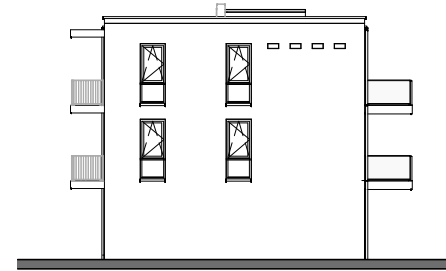
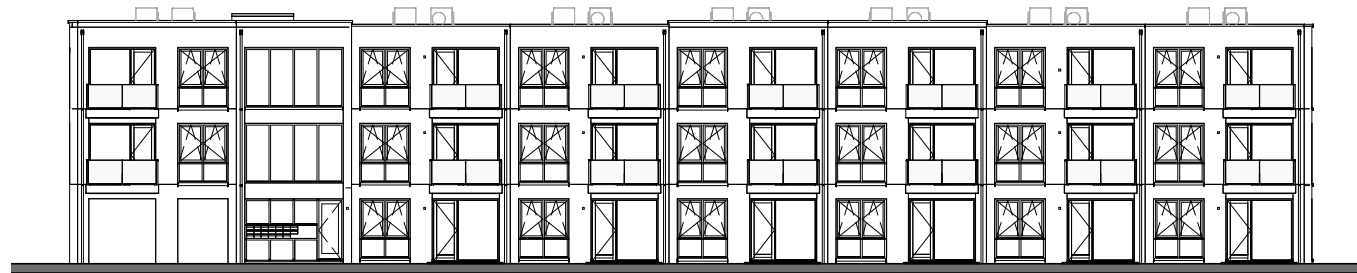


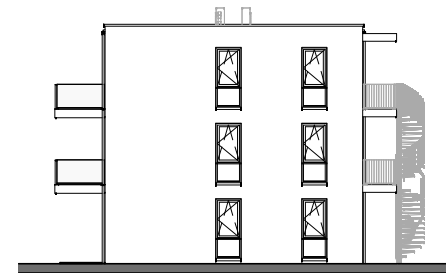
ACHTERGEVEL  
(Noord-oost)



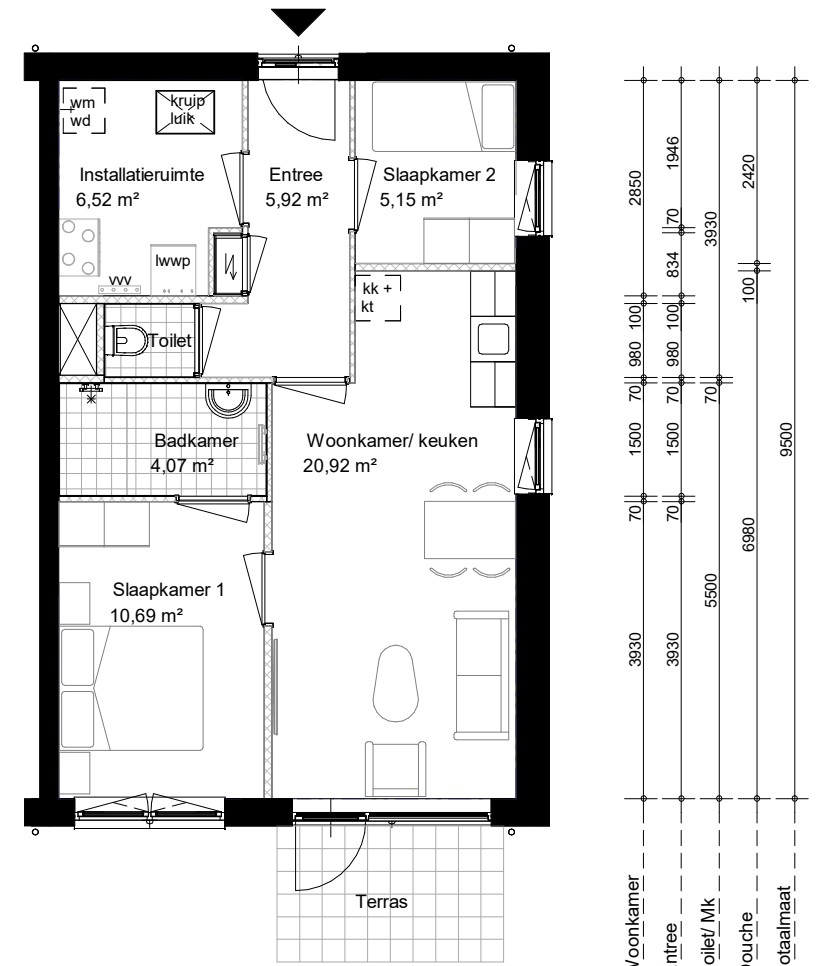
LINKER ZIJGEVEL  
(Noord-west)



VOORGEVEL  
(Zuid-west)



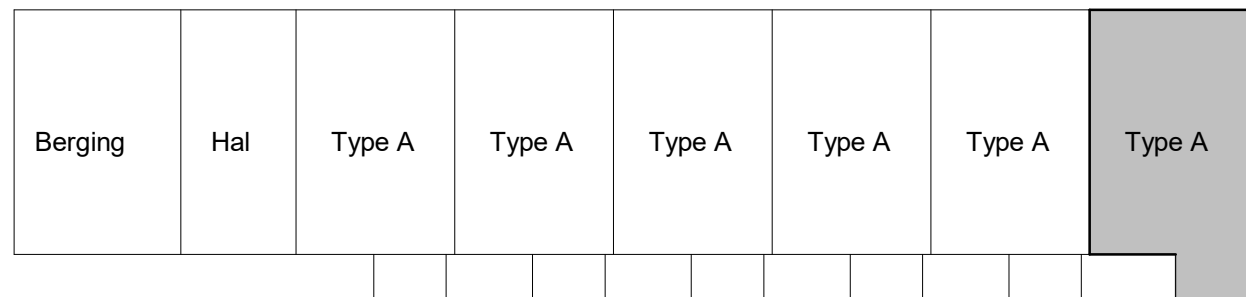
RECHTER ZIJGEVEL  
(Zuid-oost)



Entree/ Mk	1980	70	380	70	1350	70	2130
Toilet	500	100	1200	70	1980	70	2130
Douche	2750	70	3230				
Woonkamer	2720	100	3230				
Totaalmaat					6050		

2e VERDIEPING	71 14	Hal	73 15	75 16	77 17	79 18	81 19	83 20	Huisnummer Kavelnr./ bergingnr.
1e VERDIEPING	57 7	Hal	59 8	61 9	63 10	65 11	67 12	69 13	Huisnummer Kavelnr./ bergingnr.
BEGANE GROND	Berging	Hal	45 1	47 2	49 3	51 4	53 5	55 6	Huisnummer Kavelnr./ bergingnr.

VOORGEVEL (schematisch - huisnummers)



PLATTEGROND BEGANE GROND - (schematisch woningtype)

BEGANE GROND woningtype A - De Waag huisnummer 55

\*Let op: maten zijn circa maten. Deze niet gebruiken om interieur mee te bestellen



project  
De Waag - Mierlo

omschrijving  
Appartement Klassiek Compact  
Type A - Begane grond

getekend  
MPa  
status  
definitief  
schaal  
1:100/1:300  
datum  
02/09/24

project nr  
9536  
tekening nr  
huisnummer  
55  
wijz.