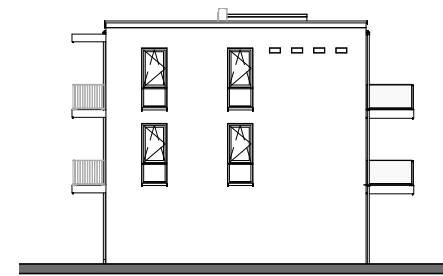
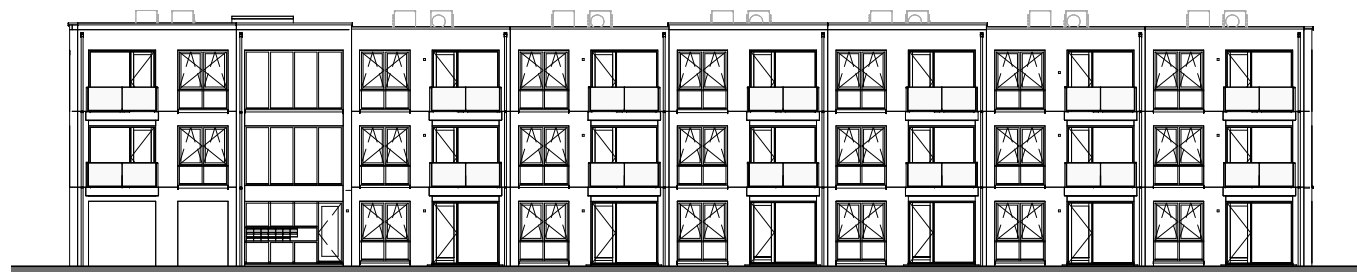




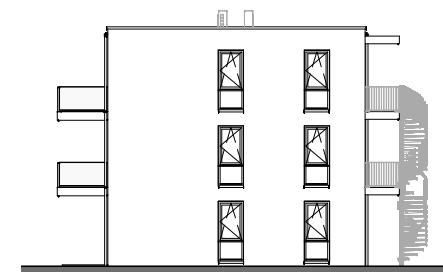
ACHTERGEVEL
(Noord-oost)



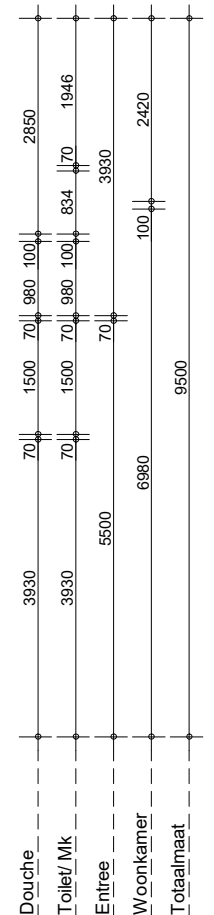
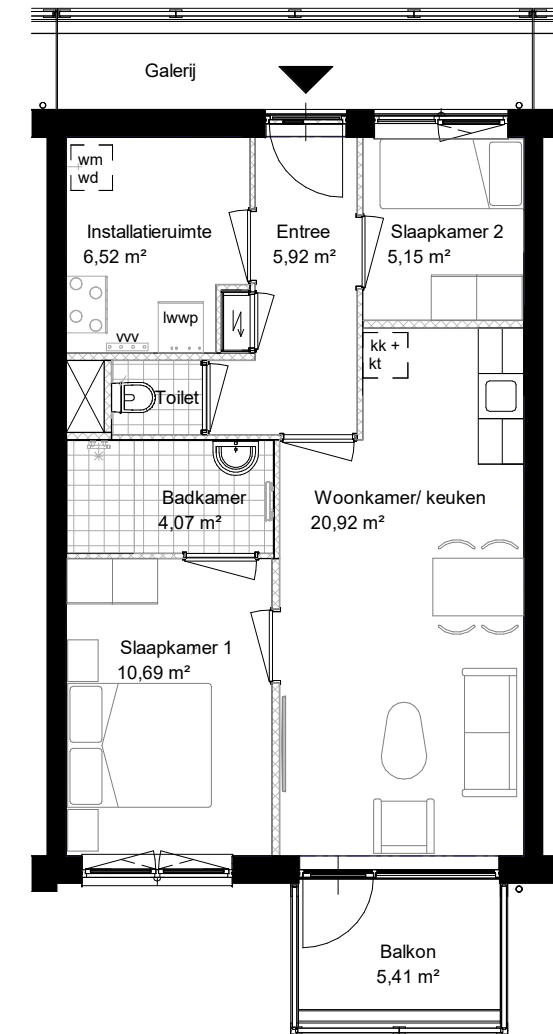
LINKER ZIJGEVEL
(Noord-west)



VOORGEVEL
(Zuid-west)



RECHTER ZIJGEVEL
(Zuid-oost)

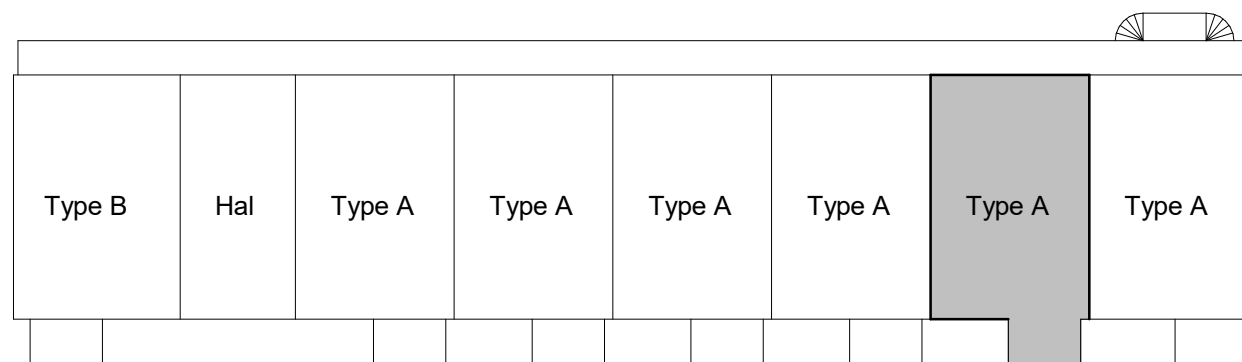


Entree/ Mk	1980	70	380	70	1350	70	2130
Toilet	500	100	1200	70	1980	70	2130
Douche	2750			70			3230
Woonkamer	2720			100			3230
Totaalmaat					6050		

2e VERDIEPING	71 14	Hal	73 15	75 16	77 17	79 18	81 19	83 20
1e VERDIEPING	57 7	Hal	59 8	61 9	63 10	65 11	67 12	69 13
BEGANE GROND	Berging	Hal	45 1	47 2	49 3	51 4	53 5	55 6

Huisnummer
Kavelnr./ bergingnr.
Huisnummer
Kavelnr./ bergingnr.
Huisnummer
Kavelnr./ bergingnr.

VOORGEVEL (schematisch - huisnummers)



PLATTEGROND - (schematisch woningtype)

VERDIEPING woningtype A - De Waag huisnummer 67

*Let op: maten zijn circa maten. Deze niet gebruiken om interieur mee te bestellen



project
De Waag - Mierlo

omschrijving
Appartement Klassiek Compact
Type A - Verdieping

getekend
MPa
status
definitief
schaal
1:100/1:300
datum
02/09/24

project nr
9536
tekening nr
huisnummer
67
wijz.