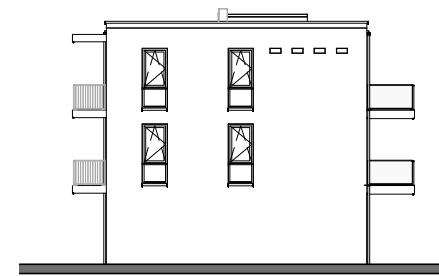
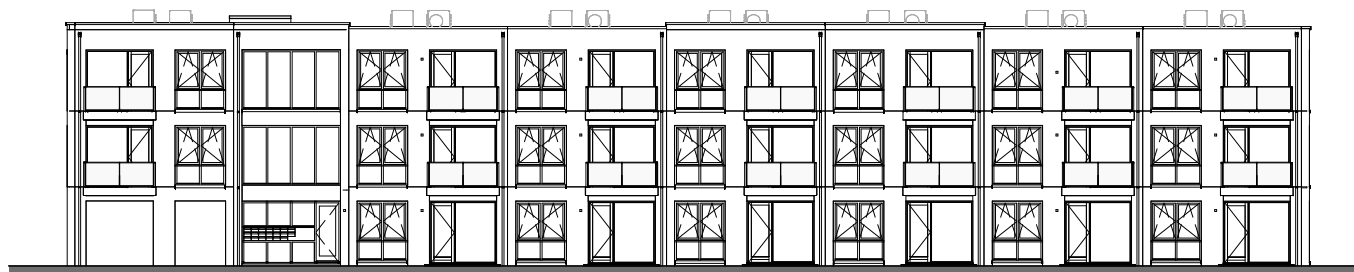


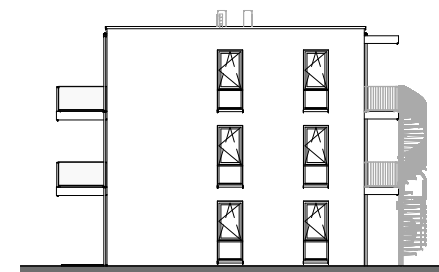
ACHTERGEVEL
(Noord-oost)



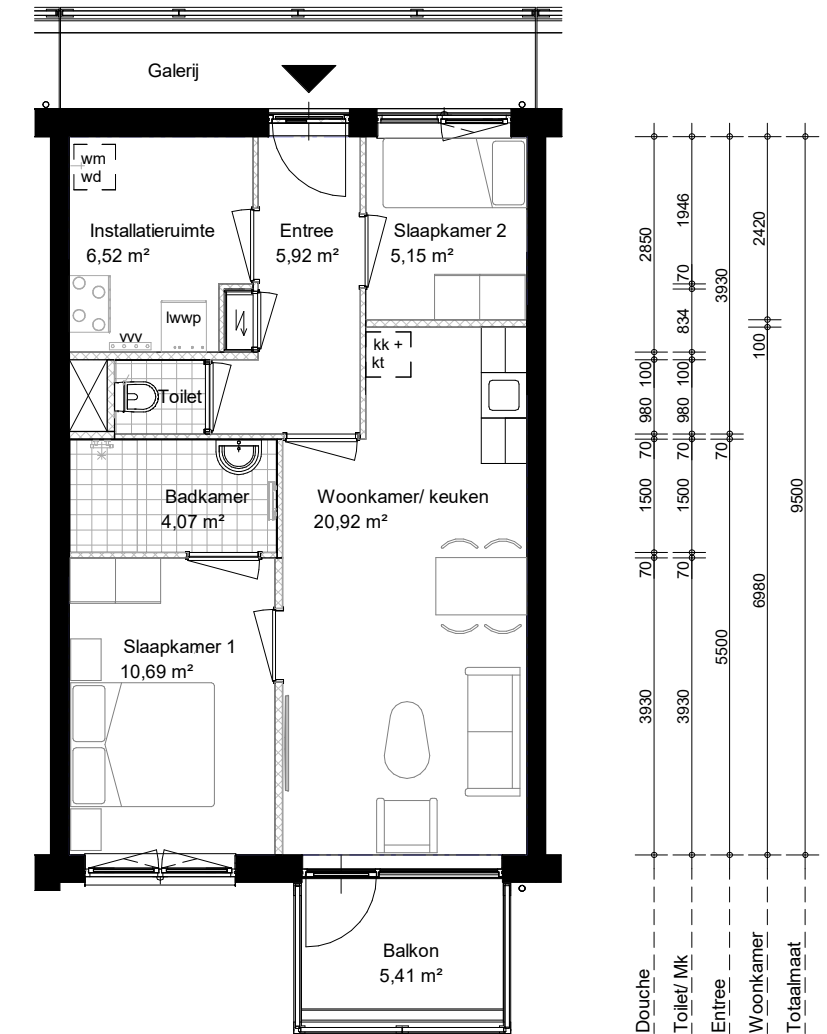
LINKER ZIJGEVEL
(Noord-west)



VOORGEVEL
(Zuid-west)



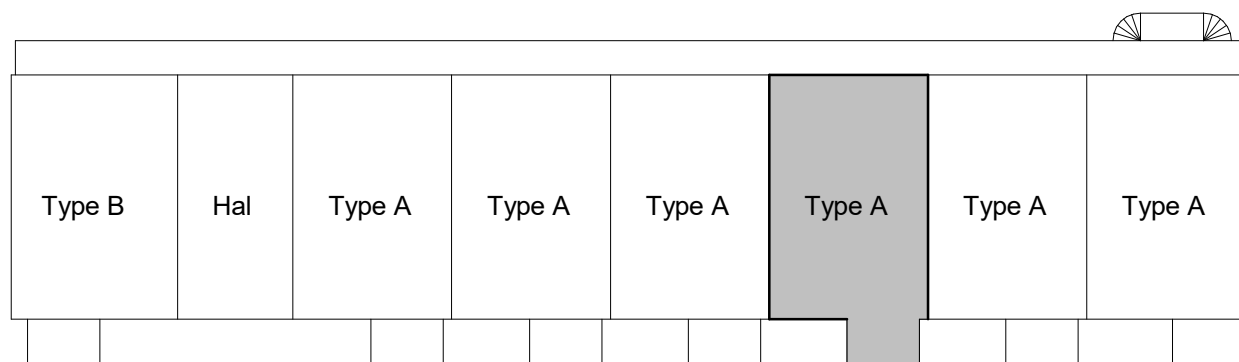
RECHTER ZIJGEVEL
(Zuid-oost)



Entree/ Mk	1980	70	380	70	1350	70	2130
Toilet	500	100	1200	70	1980	70	2130
Douche	2750			70			3230
Woonkamer	2720			100			3230
Totaalmaat	6050						

2e VERDIEPING	71 14	Hal	73 15	75 16	77 17	79 18	81 19	83 20	Huisnummer Kavelnr./ bergingnr.
1e VERDIEPING	57 7	Hal	59 8	61 9	63 10	65 11	67 12	69 13	Huisnummer Kavelnr./ bergingnr.
BEGANE GROND	Berging	Hal	45 1	47 2	49 3	51 4	53 5	55 6	Huisnummer Kavelnr./ bergingnr.

VOORGEVEL (schematisch - huisnummers)



PLATTEGROND - (schematisch woningtype)

VERDIEPING woningtype A - De Waag huisnummer 79

*Let op: maten zijn circa maten. Deze niet gebruiken om interieur mee te bestellen



project
De Waag - Mierlo

getekend
Designer
status
definitief
schaal
1:100/1:300
datum
02/09/24



omschrijving
Appartement Klassiek Compact
Type A - Verdieping

project nr
9536
tekening nr
huisnummer

79

wijz.