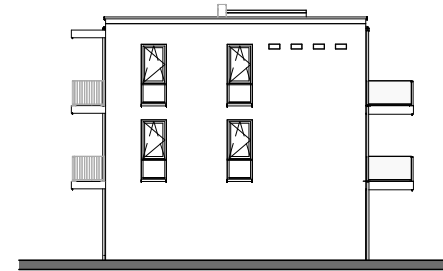
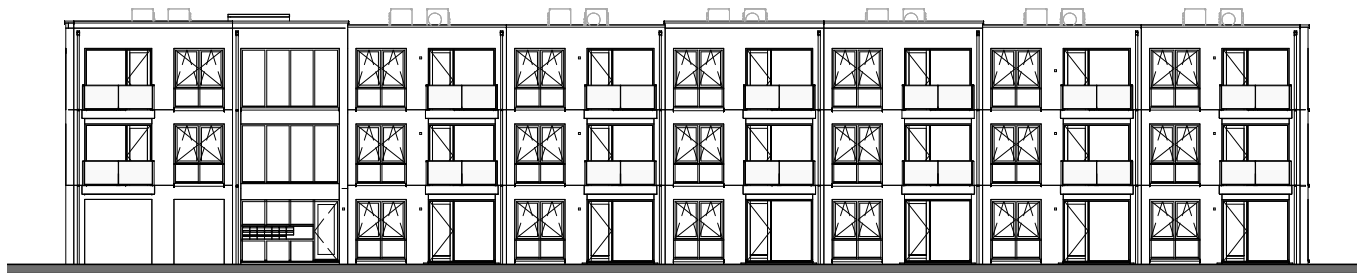


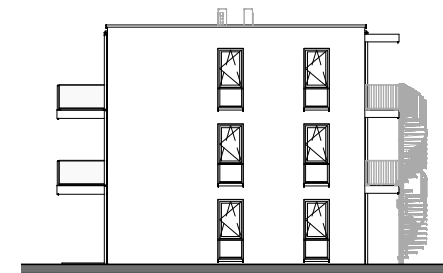
ACHTERGEVEL  
(Noord-oost)



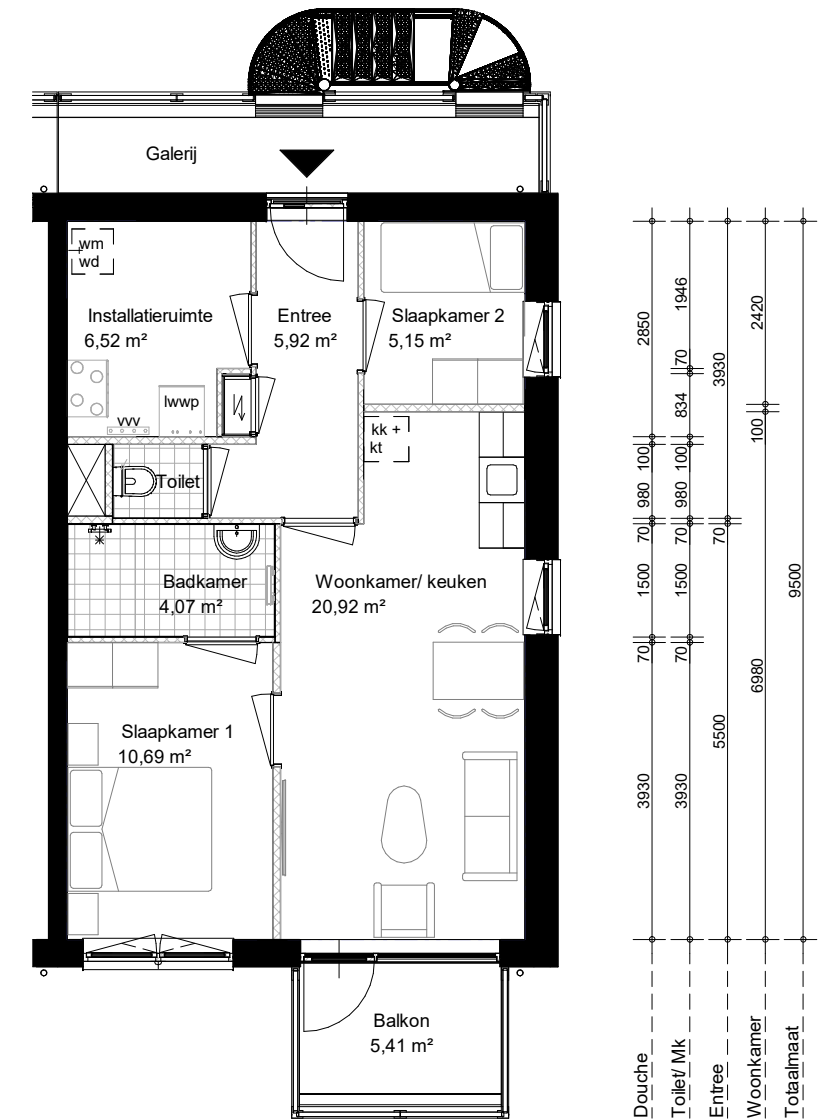
LINKER ZIJGEVEL  
(Noord-west)



VOORGEVEL  
(Zuid-west)



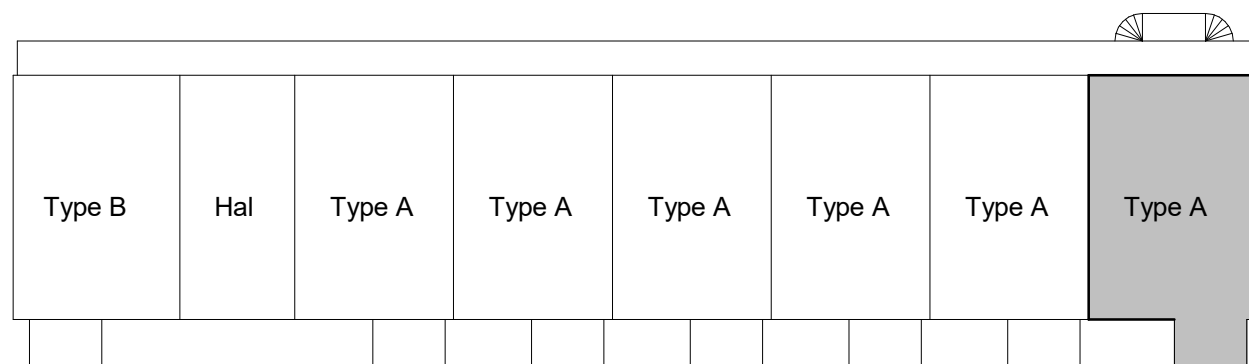
RECHTER ZIJGEVEL  
(Zuid-oost)



Entree/ Mk	1980	70	380	70	1350	70	2130
Toilet	500	100	1200	70	1980	70	2130
Douche	2750			70			3230
Woonkamer	2720			100			3230
Totaalmaat							6050

2e VERDIEPING	71 14	Hal	73 15	75 16	77 17	79 18	81 19	83 20	Huisnummer Kavelnr./bergingnr.
1e VERDIEPING	57 7	Hal	59 8	61 9	63 10	65 11	67 12	69 13	Huisnummer Kavelnr./bergingnr.
BEGANE GROND	Berging	Hal	45 1	47 2	49 3	51 4	53 5	55 6	Huisnummer Kavelnr./bergingnr.

VOORGEVEL (schematisch - huisnummers)



PLATTEGROND - (schematisch woningtype)

VERDIEPING woningtype A - De Waag huisnummer 83

\*Let op: maten zijn circa maten. Deze niet gebruiken om interieur mee te bestellen



project  
**De Waag - Mierlo**

omschrijving  
**Appartement Klassiek Compact  
Type A - Verdieping**

getekend  
**MPa**  
status  
definitief  
schaal  
1:100/1:300  
datum  
02/09/24

project nr  
**9536**  
tekening nr  
huisnummer  
**83**  
wijz.