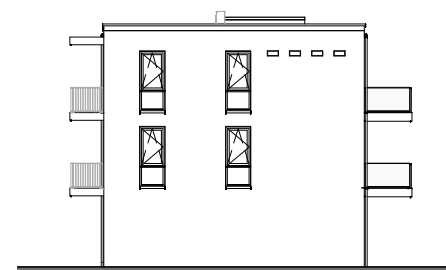
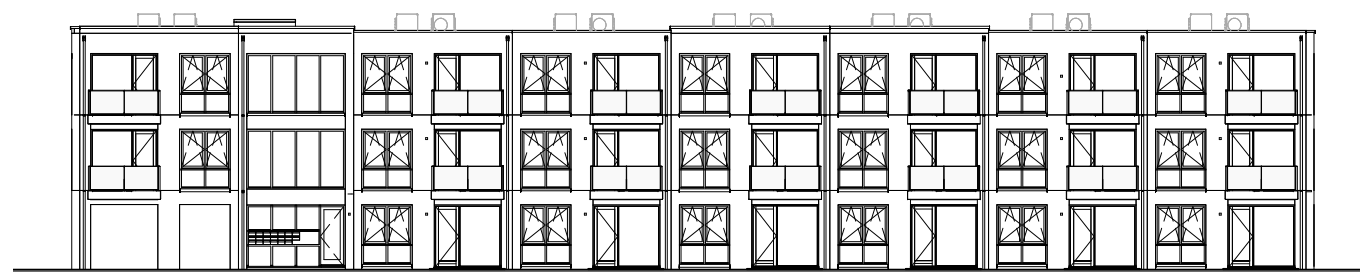


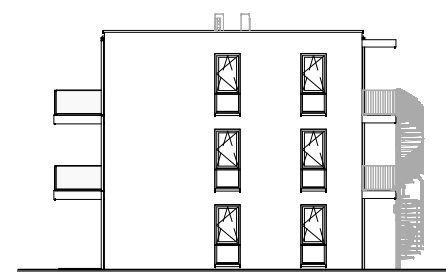
ACHTERGEVEL
(Noord-oost)



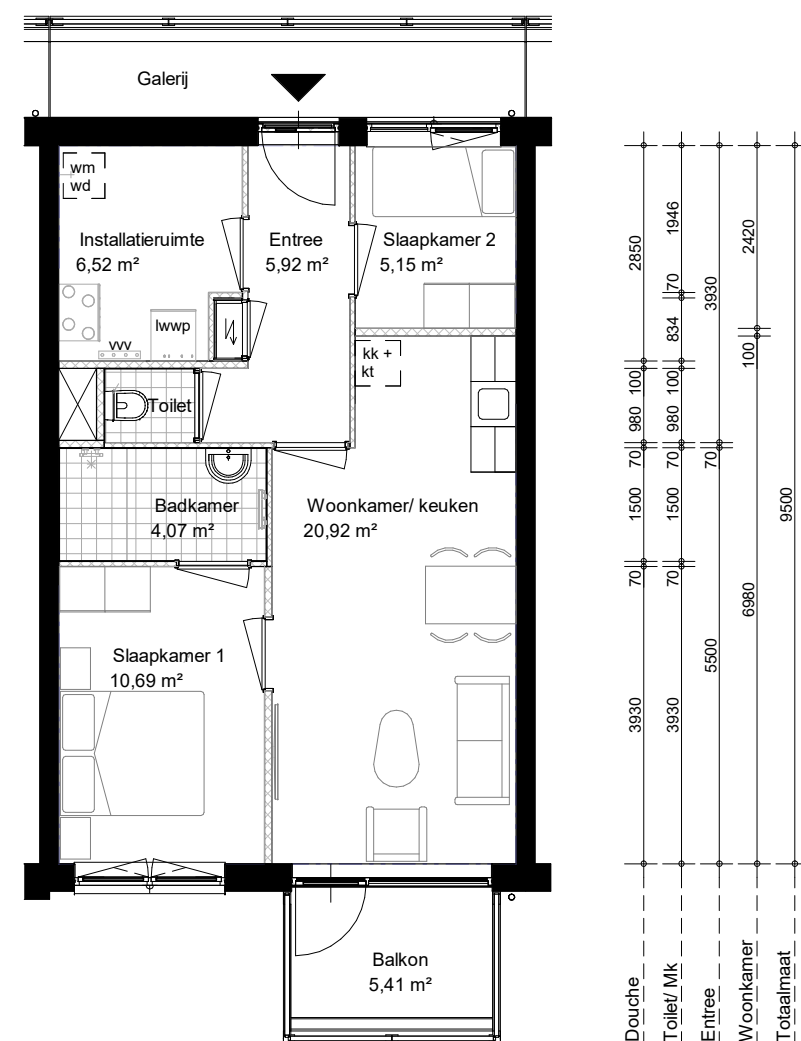
LINKER ZIJGEVEL
(Noord-west)



VOORGEVEL
(Zuid-west)



RECHTER ZIJGEVEL
(Zuid-oost)



Entree/ Mk	1980	70	380	70	1350	70	2130
Toilet	500	100	1200	70	1980	70	2130
Douche	2750			70			3230
Woonkamer	2720			100			3230
Totaalmaat	6050						

Douche	3930						
Toilet/Mk	3930						
Entree		5500					
Woonkamer		6980					
Totaalmaat			9500				

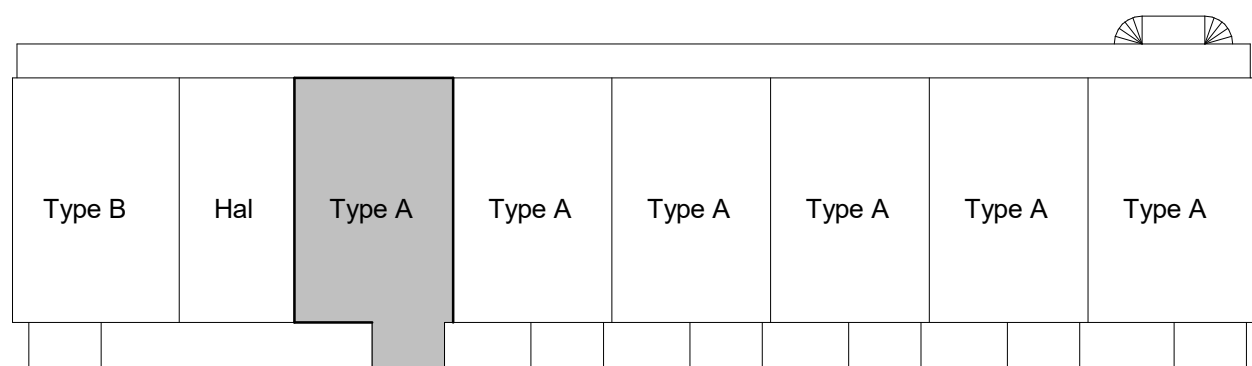
2e VERDIEPING	71 14	Hal	73 15	75 16	77 17	79 18	81 19	83 20
1e VERDIEPING	57 7	Hal	59 8	61 9	63 10	65 11	67 12	69 13
BEGANE GROND	Berging	Hal	45 1	47 2	49 3	51 4	53 5	55 6

Huisnummer
Kavelnr./bergingnr.

Huisnummer
Kavelnr./bergingnr.

Huisnummer
Kavelnr./bergingnr.

VOORGEVEL (schematisch - huisnummers)



PLATTEGROND - (schematisch woningtype)

VERDIEPING woningtype A - De Waag huisnummer 59

*Let op: maten zijn circa maten. Deze niet gebruiken om interieur mee te bestellen



project
De Waag - Mierlo

omschrijving
Appartement Klassiek Compact
Type A - Verdieping

getekend
MPa
status
definitief

schaal
1:100/1:300
datum
02/09/24

project nr
9536

tekening nr

wijz.

huisnummer
59