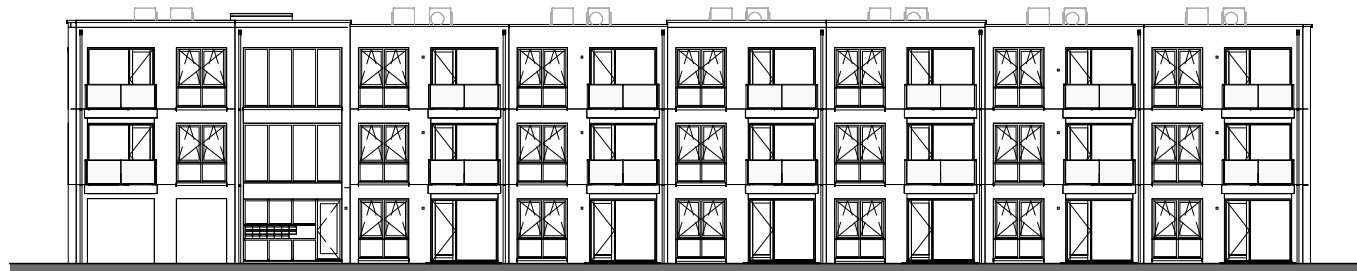
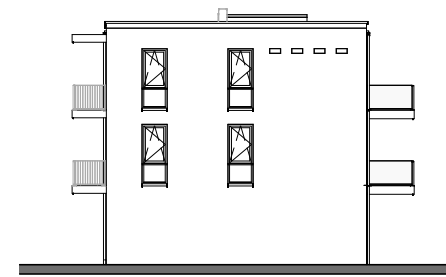




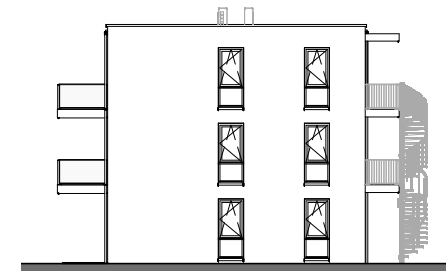
ACHTERGEVEL
(Noord-oost)



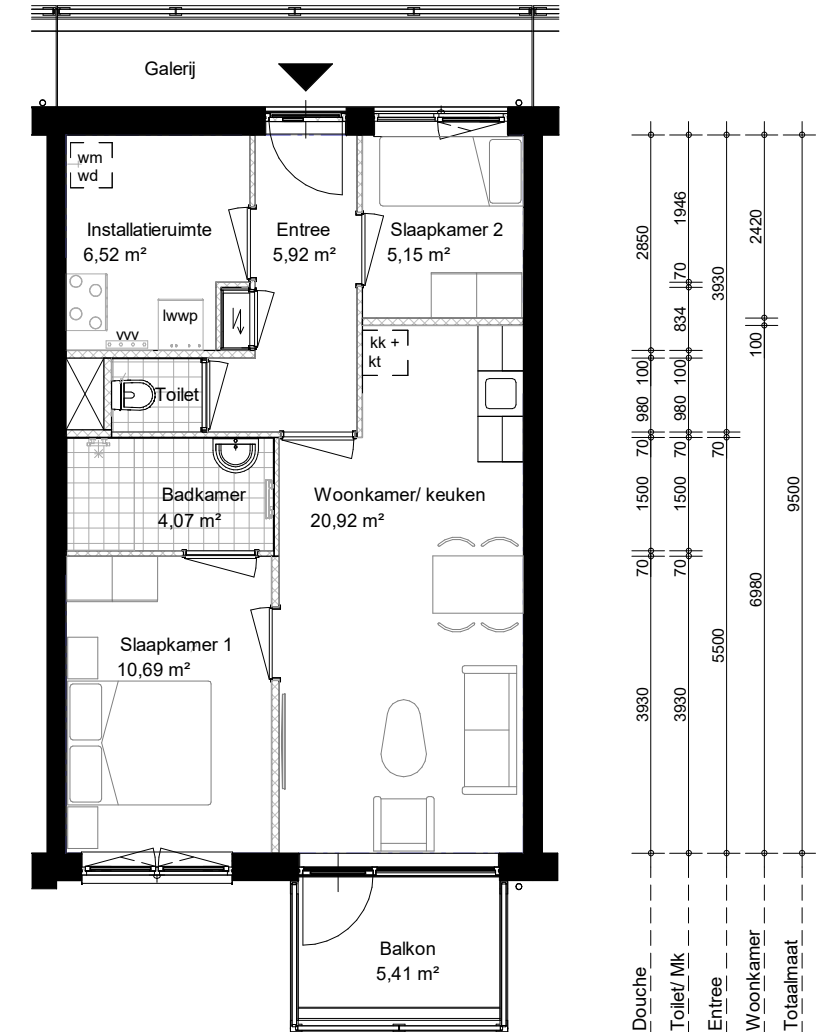
VOORGEVEL
(Zuid-west)



LINKER ZIJGEVEL
(Noord-west)



RECHTER ZIJGEVEL
(Zuid-oost)



Entree/ Mk	1980	70	380	70	1350	70	2130
Toilet	500	100	1200	70	1980	70	2130
Douche	2750	70	3230				
Woonkamer	2720	100	3230				
Totaalmaat	6050						

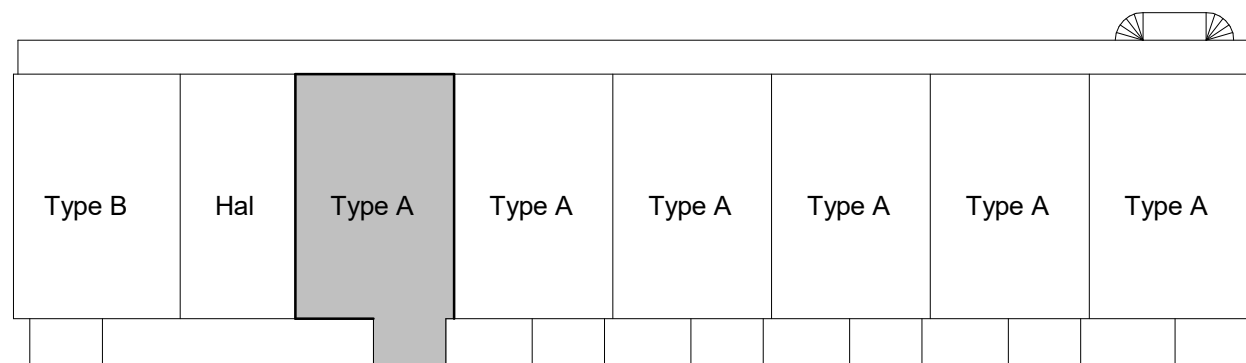
2e VERDIEPING	71 14	Hal	73 15	75 16	77 17	79 18	81 19	83 20
1e VERDIEPING	57 7	Hal	59 8	61 9	63 10	65 11	67 12	69 13
BEGANE GROND	Berging	Hal	45 1	47 2	49 3	51 4	53 5	55 6

Huisnummer
Kavelnr./ bergingnr.

Huisnummer
Kavelnr./ bergingnr.

Huisnummer
Kavelnr./ bergingnr.

VOORGEVEL (schematisch - huisnummers)



PLATTEGROND - (schematisch woningtype)

VERDIEPING woningtype A - De Waag huisnummer 73

*Let op: maten zijn circa maten. Deze niet gebruiken om interieur mee te bestellen

	project	De Waag - Mierlo	getekend	MPa	schaal	1:100/1:300
	omschrijving	Appartement Klassiek Compact Type A - Verdieping	status	definitief	datum	02/09/24
	huisnummer	73	project nr	9536	tekening nr	wijz.